



alla donazione

Una parola
che salva
la vita

FBTV 
Fondazione
Banca dei Tessuti
del Veneto ETS

SÌ

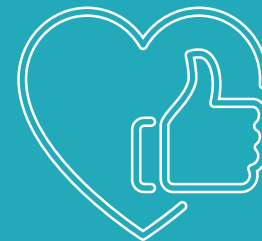
alla donazione dei tessuti

“Nulla impedirà al sole di sorgere ancora,
nemmeno la notte più buia.
Perché oltre la nera cortina della notte
c'è un'alba che ci aspetta.”

Kahlil Gibran

Sì alla Donazione. Una parola che salva la vita

La Donazione dei Tessuti riaccende una speranza in chi è affetto da gravi patologie o in chi ha la vita fortemente compromessa. Il trapianto spesso rappresenta l'unica soluzione di guarigione.



Sono sempre più numerosi i chirurghi che nei loro interventi scelgono di utilizzare i tessuti omologhi. Notevoli sono i vantaggi riscontrati per i pazienti, soprattutto se sottoposti a importanti procedure ricostruttive o riparative.

Migliaia di persone ogni anno beneficiano di un trapianto di tessuti con una notevole riduzione dei tempi riabilitativi e un rapido ritorno alle normali attività.



QUALI TESSUTI POSSO DONARE?

TESSUTO MUSCOLO-SCHELETRICO

Segmenti Ossei, Tendini, Cartilagini, la cui funzione è quella di conferire sostegno e consentire i movimenti.

TESSUTO CARDIO-VASCOLARE

Valvole Cardiache, Arterie e Vasi deputati alla circolazione sanguigna. Pericardio, la sottile membrana che protegge il cuore.

PLACENTA

Donata con parto cesareo programmato e utilizzata per l'estrazione del sottile tessuto che l'avvolge: la **Membrana Amniotica**.

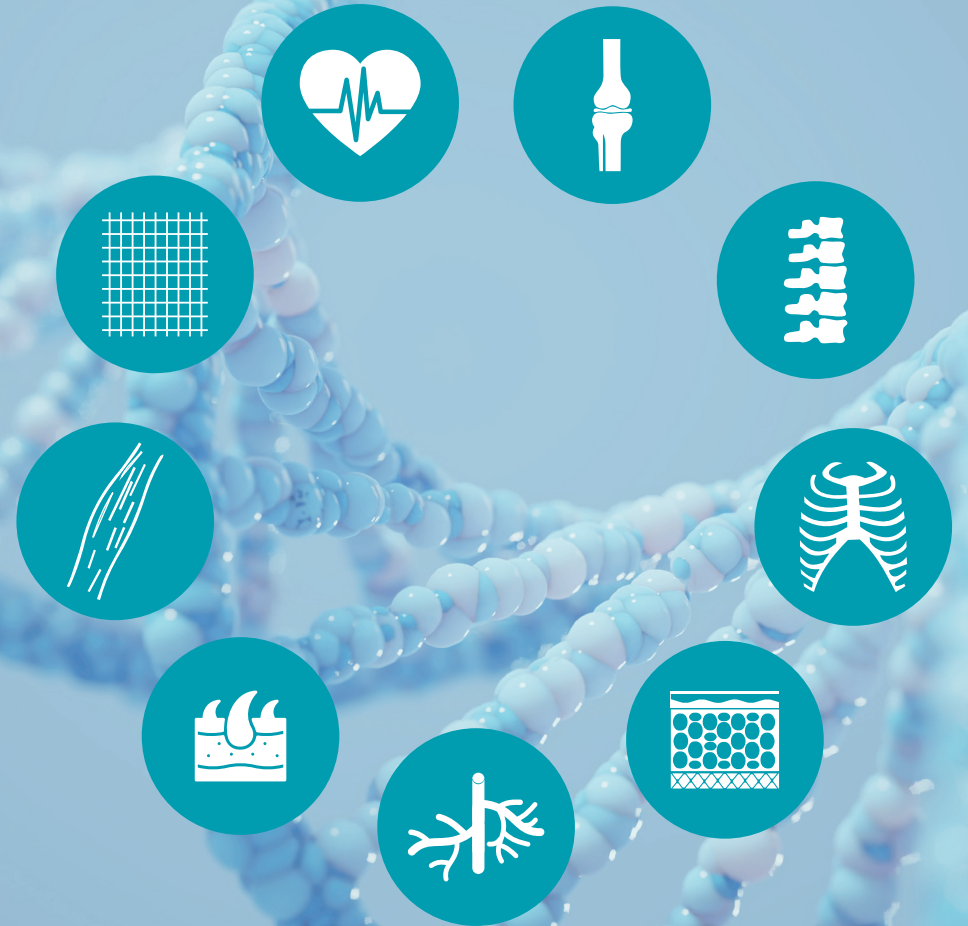
TESSUTO CUTANEO

Cute o Pelle.

Derma, il tessuto immediatamente sotto la cute.

TESSUTO ADIPOSO

Per uso autologo



PERCHÉ IL TRAPIANTO DI UN TESSUTO

Il trapianto di un tessuto migliora la qualità di vita e in situazioni drasticamente compromesse può diventare un salvavita.

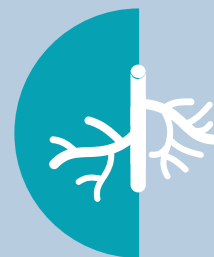


Con la **donazione dei tessuti ossei** si offre la possibilità di ripristinare una mobilità compromessa, attraverso la ricostruzione degli arti danneggiati.

La **donazione di legamenti e tendini** permette il ripristino delle articolazioni danneggiate dopo traumi o altre patologie.



La **donazione di vene e di arterie** permette di ristabilire la circolazione sanguigna, molto spesso evitano l'amputazione degli arti. Vene e Arterie sono anche utilizzate negli interventi di bypass.



Donare valvole cardiache vuol dire salvare la vita a molti bambini affetti da malformazioni cardiache o ad adulti con valvole la cui funzione è alterata.

Con la **donazione della placenta**, viene utilizzata la sua membrana amniotica per guarire le ferite nei grandi ustionati, per trattare le ulcere, comprese quelle della cornea o addirittura nelle artrosi.



La possibilità di ridurre al minimo l'intervento chirurgico senza compromettere i buoni risultati, ha reso l'uso dei tessuti omologhi una valida alternativa rispetto alle tecniche chirurgiche più tradizionali, permettendo la riduzione dei tempi riabilitativi con il ritorno in tempi brevi alla normale attività fisica.

CHI PUÒ DONARE I TESSUTI

La donazione dei tessuti può avvenire o da una **persona deceduta o in vita.**



Sì alla Donazione. Una parola che salva la vita

Sono le mamme che partoriscono con **taglio cesareo programmato** e che decidono di donare la **PLACENTA**.

Da questa si estrae la membrana amniotica, un preziosissimo tessuto con proprietà antiadesive, batteriostatiche e antidolorifiche, utilizzata soprattutto per ripristinare le ferite nei grandi ustionati, per trattare le ulcere della cornea o come trattamento nelle artrosi.



Sono i pazienti sottoposti ad interventi di sostituzione dell'anca con protesi e che donano la **TESTA DI FEMORE**.

Anche se fortemente compromessa, questa verrà utilizzata nel trattamento di pazienti affetti da importanti difetti ossei.

Sono i pazienti sottoposti ad interventi di safenectomia e che donano la **VENA SAFENA**.

Questo tessuto, anziché essere scartato, diventerà molto prezioso perché utilizzato nel trattamento di pazienti con gravi problemi circolatori.



PERCHÉ UNA BANCA DEI TESSUTI

In Italia si definisce Banca dei Tessuti una struttura sanitaria pubblica o accreditata, senza fini di lucro, individuata dalla Regione di competenza che ha il compito di prelevare, conservare, distribuire tessuti umani (omologhi), certificandone la tracciabilità, l'idoneità e la sicurezza.

L'utilizzo dei tessuti omologhi è consentito solo previa valutazione della loro idoneità e sicurezza da parte delle Banche dei Tessuti.

Non è consentito il trapianto di un tessuto non provvisto della documentazione, rilasciata da una Banca dei Tessuti, che certifichi la sicurezza e la qualità del tessuto fornito.



FBTV Fondazione Banca dei Tessuti del Veneto ETS

È una struttura sanitaria che ha il compito di prelevare, processare, conservare, validare e distribuire tessuti umani per trapianto.

È la Banca dei Tessuti di riferimento delle Regioni Veneto, Friuli Venezia Giulia, Marche e Provincia Autonoma di Trento.

Oggi FBTV è una **tra le importanti Banche dei Tessuti in Italia ed Europa** per il numero di tessuti cardiaci, segmenti vascolari, membrana amniotica, tessuti muscoloscheletrici, derma e tessuto adiposo prelevati e distribuiti a scopo di trapianto.

Per raggiungere considerevoli traguardi **FBTV è impegnata a coniugare l'alto valore della donazione** con le applicazioni cliniche e con i contributi che la ricerca scientifica può offrire, ottenendo riconoscimenti scientifici nazionali ed europei.

COME OPERA FONDAZIONE



PRELIEVO DEI TESSUTI

Il Prelievo Multitessuto è effettuato da un'équipe di medici e tecnici altamente specializzati, reperibili 24 ore al giorno. Il prelievo dei tessuti da donatore vivente invece viene effettuato in sala operatoria nel corso di un intervento chirurgico.

La qualità e la sicurezza dei tessuti vengono assicurate attraverso un'attenta verifica dell'idoneità del donatore con accurati esami sierologici di selezione, una scrupolosa valutazione morfologica del tessuto, esami culturali durante tutte le fasi di attività.



TRATTAMENTO E CONSERVAZIONE

I tessuti vengono processati da personale specializzato nel laboratorio qualificato di FBTV e preparati in rapporto al loro possibile utilizzo. La caratteristica dei tessuti omologhi è la possibilità di essere conservati, importante è mantenere il più possibile la loro integrità biologica per adeguarli al meglio all'uso clinico attraverso un processo complesso e di alta specializzazione. Le metodiche di conservazione sono differenti a seconda della tipologia del tessuto, dal semplice congelamento a -80°C alle più complesse tecniche di crioconservazione a -180°C e liofilizzazione, ma indipendentemente dalla tecnica di conservazione utilizzata, obiettivo finale è mantenere l'integrità del tessuto per periodi determinati di tempo.

BANCA DEI TESSUTI



DISTRIBUZIONE

FBTV oggi distribuisce tessuti in Italia e all'estero per interventi sia in elezione che in urgenza. In accordo con il chirurgo viene individuato il tessuto ideale per il paziente ed inviato pronto per l'utilizzo. Ogni anno più di 6.000 tessuti vengono richiesti e utilizzati da oltre 300 Centri Sanitari, Ospedali e Case di Cura italiani ed esteri.



SICUREZZA E QUALITÀ

Una delle maggiori attenzioni di FBTV è garantire la sicurezza e la qualità dei tessuti distribuiti. Ogni fase di attività è documentata e ogni passaggio è chiaramente rintracciabile, dalla valutazione del donatore alle informazioni di processazione del tessuto. Tutti i tessuti distribuiti sono accompagnati da una documentazione che attesta la qualità e la sicurezza del tessuto stesso.



RICERCA E SVILUPPO

FBTV svolge infine un importante lavoro di ricerca scientifica per lo sviluppo di alternative terapeutiche sempre più evolute attraverso il reperimento, la processazione e la conservazione di nuovi tessuti. La Ricerca e lo Sviluppo permettono di distribuire tessuti sempre più all'avanguardia, consentendo di valorizzare l'atto di donazione e permettendo il miglior successo clinico per il paziente.



Sì alla Donazione. Una parola che salva la vita

A tutti i cittadini maggiorenni è data possibilità di dichiarare validamente la propria volontà alla donazione di organi e tessuti scegliendo una delle modalità di seguito indicate:

UFFICIO ANAGRAFE DEL COMUNE

Se il servizio è già attivo, all'anagrafe del Comune al momento del rilascio o del rinnovo della carta d'identità. La dichiarazione verrà registrata direttamente nel SIT, il data base del Centro Nazionale Trapianti, consultabile dal personale del Coordinamento Trapianti 24 ore su 24.

SPORTELLI ASL

In uno degli sportelli di riferimento delle ASL, compilando l'apposito modulo, che verrà registrato direttamente nel SIT.

ISCRIZIONE AIDO

Iscrivendosi all'Aido Associazione Donatori d'Organi e Tessuti. Anche in questo caso la dichiarazione firmata verrà registrata direttamente nel SIT.

TESSERINO BLU

Compilando il tesserino blu del Ministero della Salute, scaricabile on line. Il tesserino va firmato, datato e conservato tra i documenti personali.

ATTO OLOGRAFO

Scrivendo di proprio pugno una dichiarazione su un foglio bianco, detta anche "atto olografo", completo di data e firma. Anche questa dichiarazione va conservata tra i documenti personali.

FBTV



Fondazione
Banca dei Tessuti
del Veneto ETS



**UNA VITA
RIPARTE**

Fondazione Banca dei Tessuti del Veneto ETS

Via dell'Ospedale 3
31100 Treviso ITALY

T. 0039 0422 322280
www.fbtv.it